



**Wilder Morais quer atenção
ao transporte do Entorno do
Distrito Federal**

**Mais estímulo: biblioteca
Bernardo Elis está à
disposição de estudantes**



CERRADO



Goiânia, QUINTA-FEIRA, 16 de novembro de 2017

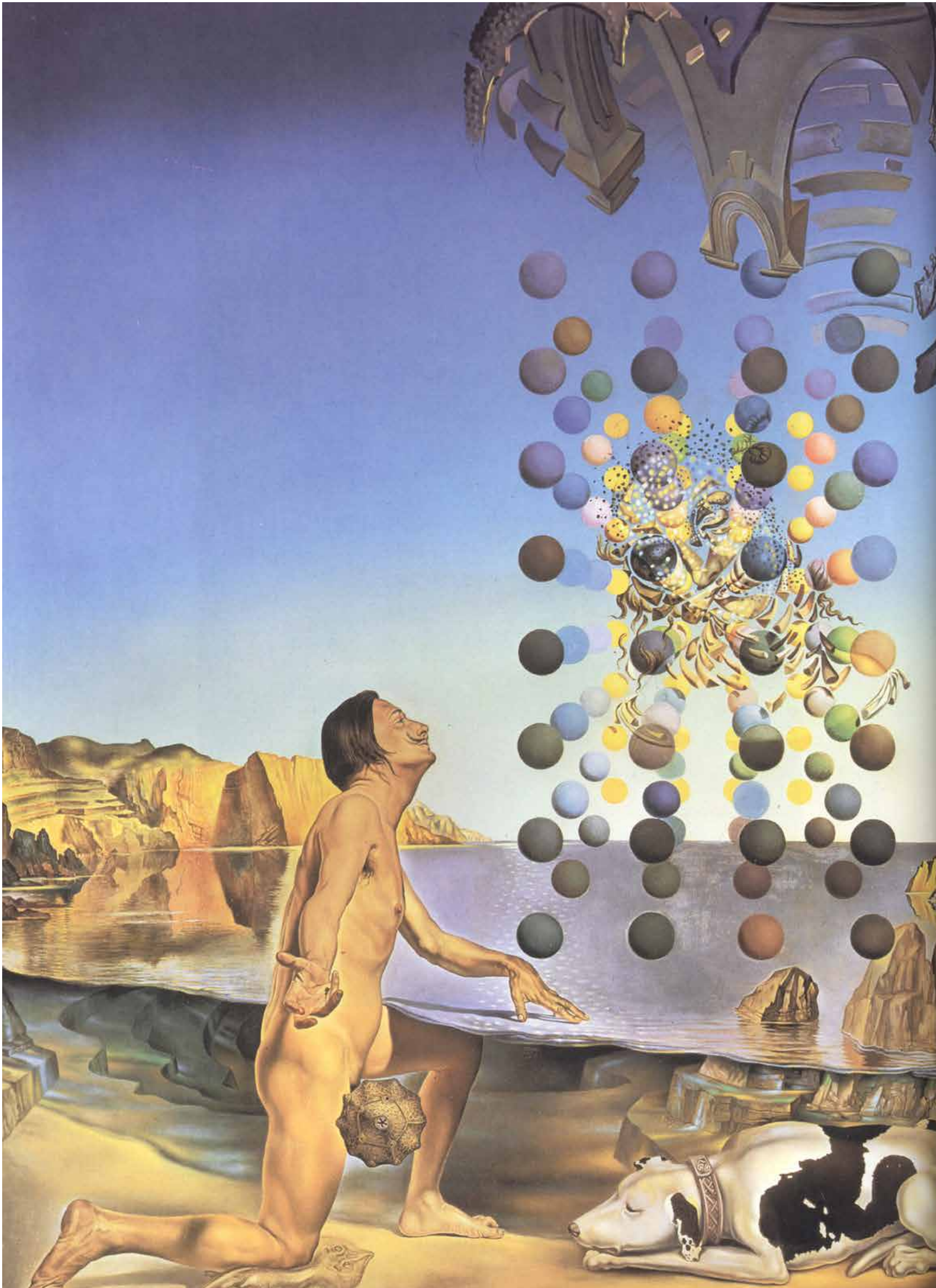
   /wildermorais

**BRASÍLIA
RECEBE
EXPOSIÇÃO
DE DALÍ**



CULTURA / EXPOSIÇÃO

Dalí: show para os olhos



WELLITON SILVA

O enigmático Salvador Dalí, desde ontem, é tema de uma exposição de arte em Brasília. Artista espanhol proeminente do surrealismo, ele tornou-se uma das principais referências da arte feita para quebrar nossas cabeças: sua manipulação icônica realista e os signos industriais tornaram a fruição estética mais difícil e intrincada.

A exposição montada no espaço Caixa Cultural remete ao clássico "A Divina Comédia", obra escrita pelo poeta renascentista Dante Alighiere que visava reformar moralmente uma época perdida em licenciosidades.

Acervo proveniente de uma coleção privada da Espanha, o conjunto de obras que integra a exposição pode ser visto de aberta de terça a domingo das 9h às 21h.

Em tempo: a entrada é franca. E em momentos de obscurantismo, uma informação: a mostra tem classificação livre para todas as idades.

O expositor oferece 100 xilografuras do pintor catalão que visam retratar o inferno, o purgatório e o paraíso até 4 de março do próximo ano.

Os desenhos foram executados na década de 50 do século passado por conta de uma encomenda do governo da Itália tendo em vista a comemoração dos 700 anos de Dante Alighiere.

As imagens seguem o ritmo da obra do poeta: Inferno é representado com 34 imagens; o Purgatório e o Paraíso têm 33 quadros cada um.

Não se trata do Dalí que conhecemos – com signos tortuosos e aptos ao mundo da confusão. Na sequência de obras que expõe, ele revela, isto sim, uma "narrativa". Busca, sobretudo, agir como ilustrador de uma ficção. E ainda que os três estágios não existam ou não sejam visíveis, dependendo da fé de cada um, eis que o drama do humano é real em sua composição.

ESPORTE

Wilder Morais quer atenção ao transporte do Entorno do Distrito Federal



WELLITON CARLOS

O senador Wilder Morais tem realizado gestões junto aos órgãos do Governo Federal para intervir em um dos maiores problemas do Entorno do Distrito Federal: o transporte intermunicipal. Recentemente, o senador solicitou audiência com o diretor-geral da Agência Nacional de Transportes Terrestres (ANTT), Jorge Bastos. Em pauta, dentre outros assuntos, está a devolução da concessão da BR 040.

Wilder Morais diz que enquanto não se criar efetivas vagas de trabalho nas cidades do Entorno do DF, o que seria o ideal, a população continuará se deslocando em direção à Brasília em busca de empregos. "É uma questão que precisa de solução a longo prazo, como ampliação do desenvolvimento econômico e regional.

Mas o que temos é uma questão pontual: o transporte tem que apresentar melhoras significativas. E a BR 040 é essencial para isto". O parlamentar diz que a rodovia é estratégica para o estado, pois corta diversos municípios - caso de Valparaíso, Luziânia, Cidade Ocidental e Cristalina.

Para Wilder Morais, a devolução da concessão pode significar a redução de investimentos e, com isso, aumentar o número de acidentes e roubos. O parlamentar lembrou ainda que o poder público necessita da ajuda da iniciativa privada para custear os serviços.

Wilder afirma que a manutenção, fiscalização e segurança dos trechos da rodovia requerem amparo público e sobretudo privado. Daí a necessidade de se manter os investimentos na via e realizar nova licitação. O

parlamentar goiano lembra que existem áreas de passagens de pedestres com escolas próximas e que necessitam de manutenção constante.

Para o senador, é preciso estimular a iniciativa privada a participar das atividades e preparar com urgência um novo processo licitatório. O diretor Jorge Bastos se comprometeu a entregar a iluminação em trechos da rodovia, a cobertura das paradas de ônibus e as passarelas. Ele também se comprometeu a debater o projeto da nova concessão com os municípios do entorno. A ANTT divulgará na próxima semana o cronograma de implementação das medidas de segurança pactuadas no encontro de Wilder com o órgão responsável.

DIFICULDADES

Wilder Morais diz que o principal problema do

Entorno na atualidade é a falta de emprego.

Segundo dados da Pesquisa Metropolitana por Amostra de Domicílios (PMAD), realizada pela Companhia de Planejamento do Distrito Federal (Codeplan), em 2016, uma das motivações para a rejeição do morador em uma vaga de emprego é a distância: "O empresário tende a procurar o melhor custo e benefício. Temos que gerar empregos nas cidades".

Ainda segundo a pesquisa realizada pela Codeplan, que investigou exclusivamente Águas Lindas, 74,1% dos moradores estão no setor terciário, 11,4% no comércio e 3,5% nos serviços domésticos. Dos empregados ativos, predominam os que têm renda entre dois a cinco salários mínimos (41,3% do total), seguidos que recebem entre um e dois salários míni-

mos 31, 2% e dos que têm rendimento de até um salário mínimo 20,7%.

Para Wilder, os dados revelam um "povo trabalhador". Por isso é inadmissível o empresário rejeitar o trabalhador do Entorno por conta dos problemas advindos do transporte. "O emprego tem um caráter, acima de tudo, social. Daí que acredito ser imperioso esse debate franco. A União terá que interceder. Tenho defendido um fundo para o Entorno e mecanismos que façam cumprir o princípio do desenvolvimento regional, que consta na Constituição", diz.

Para Wilder a instituição de um canal que ofereça mais recursos e abates tributários na região pode passar a gerar mais emprego nas cidades, fato que reduziria a pressão dos deslocamentos até Brasília.

DIVULGAÇÃO



Fique à vontade!
Criamos este espaço para auxiliar
você, estudante.

Biblioteca
Bernardo Élis

wildermorais.com.br/biblioteca



   /wildermorais

No escritório do mandato, em Goiânia
Rua 88, nº 613, Qd. F-36, Lt. 06-81,
Setor Sul – CEP 74-085-115.
Telefone: (62) 3638-0080/(62) 3945-0041